

# 二軸破砕機

## DA-D型／DA-DC型

### 特長

※最適配置の特殊鋼刃物だから破砕物を選ばず均一の破砕が出来る

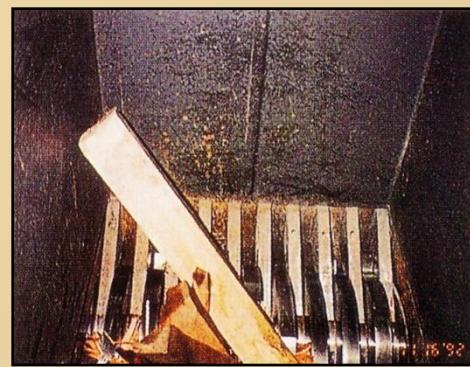
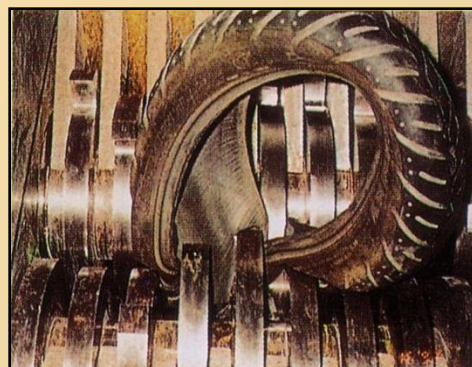
※左右回転のツインカッター方式で減速回転だから破砕物の喰い込みがスムーズ



PC板

廃タイヤ

木片



型式	投入口(mm)	動力(HP)	刃物材質	刃物(枚)	刃幅(mm)	ベアリング (番号×個)
<b>DA-400D</b>	400×450	25	SKD11	12	32	22316/4
<b>DA-450D</b>	450×450	30	SKD11	14	32	22316/4
<b>DA-580D</b>	580×450	40	SKD11	18	32	22316/4
<b>DA-700D</b>	700×610	50	SKD11	14	50	22320/4
<b>DA-850D</b>	850×610	60	SKD11	17	50	22320/4
<b>DA-1000D</b>	1000×610	75	SKD11	20	50	22320/4
<b>DA-1000DC</b>	1000×900	100	SKD11	20	50	22324/4
<b>DA-1200DC</b>	1200×900	125	SKD11	24	50	22324/4
<b>DA-1500DC</b>	1500×900	75×2	SKD11	30	50	22324/4

## 株式会社大栄

TEL:0166-82-4300 FAX:0166-82-3044

e-mail: [info@daieikk.co.jp](mailto:info@daieikk.co.jp) <http://www.daieikk.co.jp>

〒071-1426北海道 上川郡 東川町 北町10丁目1番1号